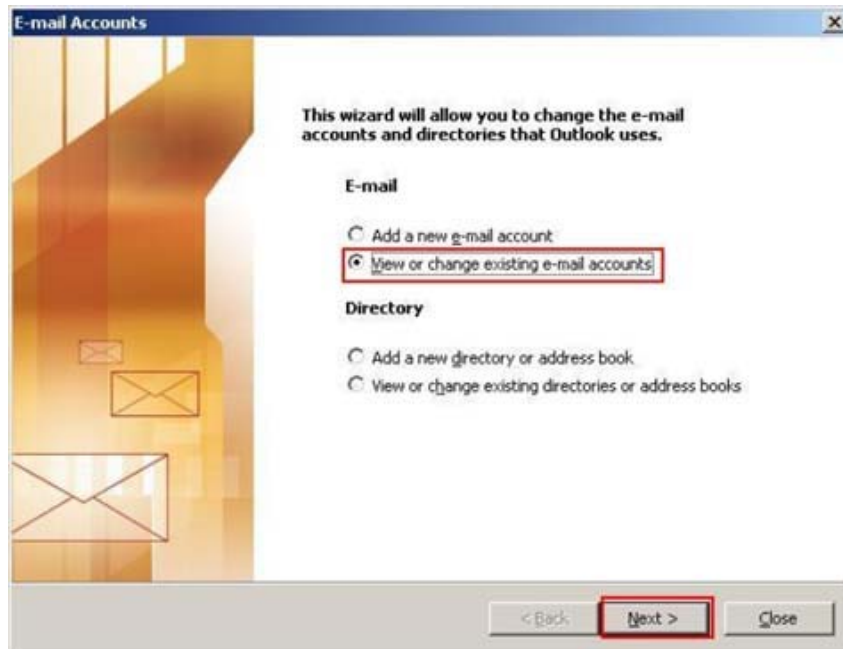


Microsoft Outlook

Se utiliza o programa de email Microsoft Outlook, necessita de efectuar as seguintes alterações à configuração de acesso da sua caixa de correio:

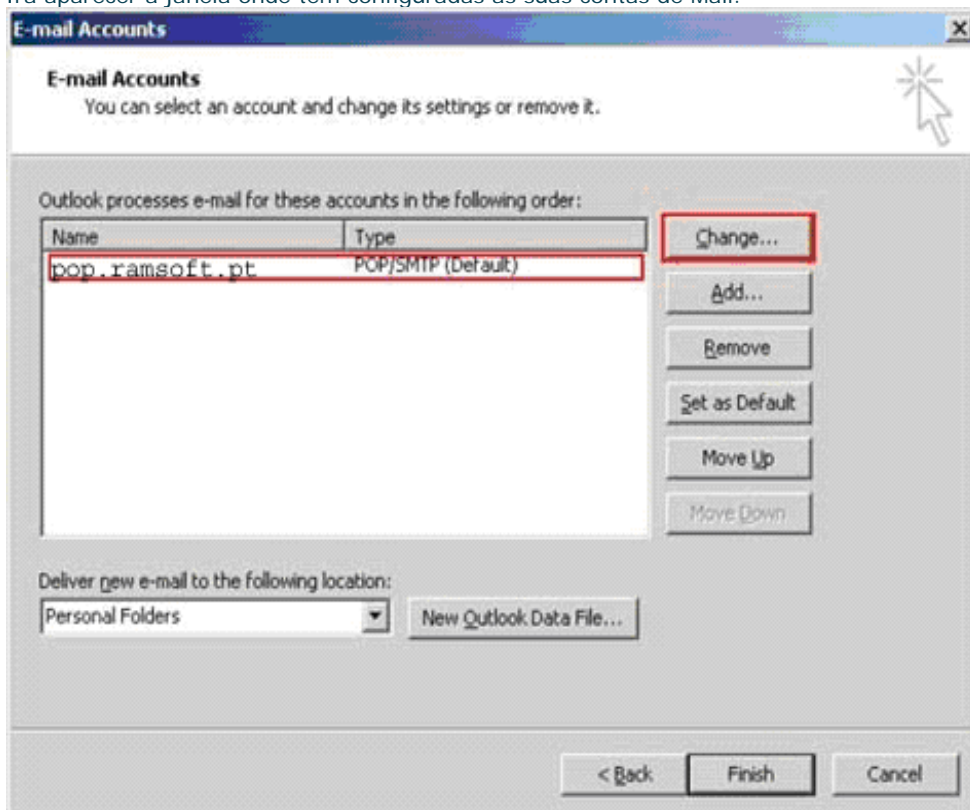
O primeiro passo é abrir a opção "Email accounts".

No Desktop, clique com o botão direito do rato sobre o icon do Microsoft Outlook, ou alternativamente, directamente no Microsoft Outlook, na opção " Tools" e de seguida escolha a opção "E-Mail Accounts..."



Nesta janela escolha a opção " View or change existing e-mail accounts" e clique em " Next".

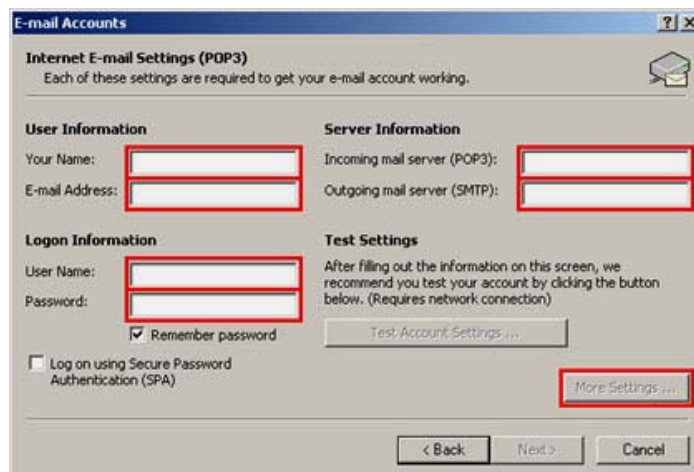
Irá aparecer a janela onde tem configuradas as suas contas de Mail.



Nesta janela seleccione a conta que corresponde à sua caixa de correio da RAMSOFT e clique em “ Change...”.

Nota: Caso esteja a instalar pela primeira vez clique em “Add...” para criar uma nova configuração de acesso à sua caixa de correio.

Irá aparecer a janela de configurações a sua caixa de correio.



The screenshot shows the 'E-mail Accounts' dialog box with the 'Internet E-mail Settings (POP3)' tab selected. The dialog contains the following sections:

- User Information:** Fields for 'Your Name' and 'E-mail Address'.
- Server Information:** Fields for 'Incoming mail server (POP3):' and 'Outgoing mail server (SMTP):'.
- Logon Information:** Fields for 'User Name' and 'Password', with a 'Remember password' checkbox checked. There is also an unchecked checkbox for 'Log on using Secure Password Authentication (SPA)'.
- Test Settings:** A text box explaining the purpose of the test button and a 'Test Account Settings...' button.

A 'More Settings...' button is highlighted with a red box at the bottom right of the dialog.

ATENÇÃO:

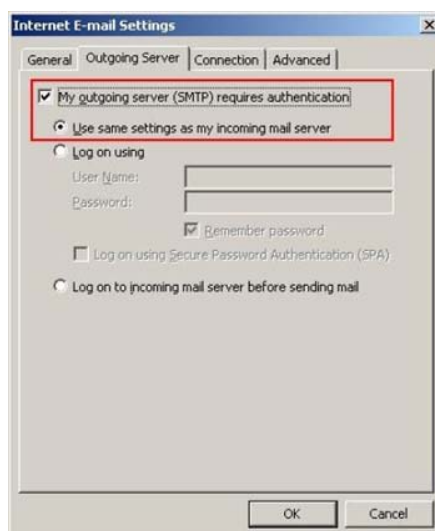
Deverá introduzir as **configurações correctas** de acesso à sua Caixa de Correio RAMSOFT nas caixas assinaladas a vermelho, nomeadamente:

- Servidor POP3 (Para recepção do E-Mail) pop.ramsoft.pt
- Servidor SMTP (Para envio do E-Mail) smtp.ramsoft.pt
- Username (Deverá adicionar o domínio ao qual a sua caixa de correio está associada)
- Password (Nunca divulgue a sua password)

Verifique quais as configurações correctas !

Após ter efectuado estas alterações terá que clicar em: “ More Settings...” e siga as instruções.

Irá aparecer a janela de configurações de autenticação.



The screenshot shows the 'Internet E-mail Settings' dialog box with the 'Advanced' tab selected. The 'General' sub-tab is active. The following options are visible:

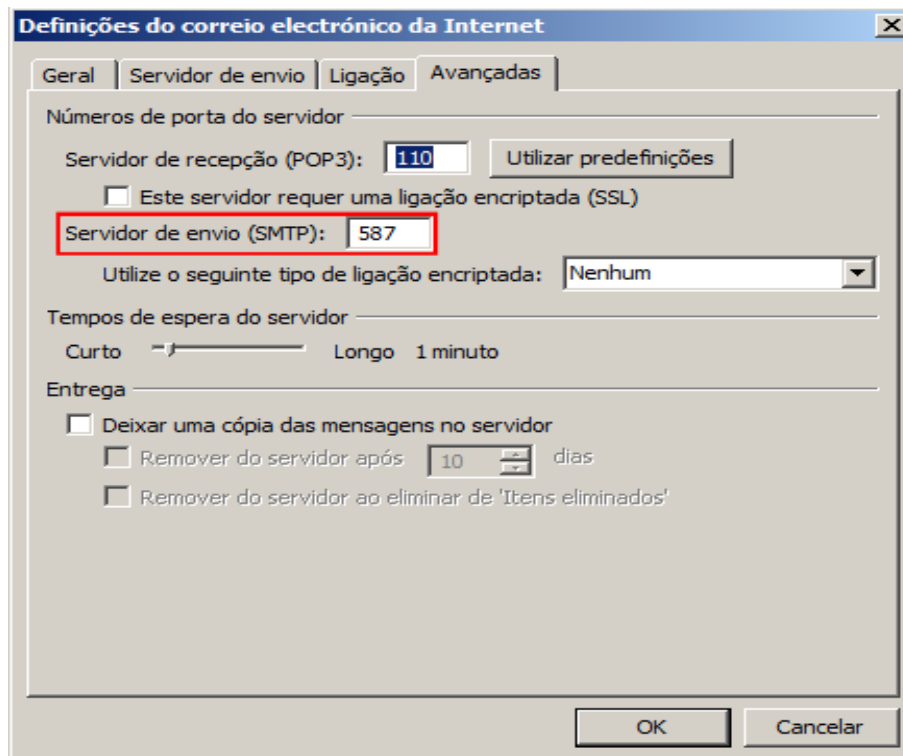
- My outgoing server (SMTP) requires authentication (highlighted with a red box)
- Use same settings as my incoming mail server
- Log on using:
 - User Name: [text box]
 - Password: [text box]
 - Remember password
 - Log on using Secure Password Authentication (SPA)
- Log on to incoming mail server before sending mail

OK and Cancel buttons are at the bottom.

Aqui reside uma diferença. Terá de **obrigatoriamente** seleccionar a opção “My outgoing server (SMTP) requires authentication” e de seguida “ Use same settings as my incoming mail server”.

Após ter efectuado as alterações necessárias clique em “Avançadas”.

No servidor deverá a porta de envio para 587.



Para que todas as novas configurações fiquem guardadas após ter clicado em "OK", clique em "Next >" para finalizar as alterações.